

NUIT 6.0 de René Meader (Société Astronomique de Genève)

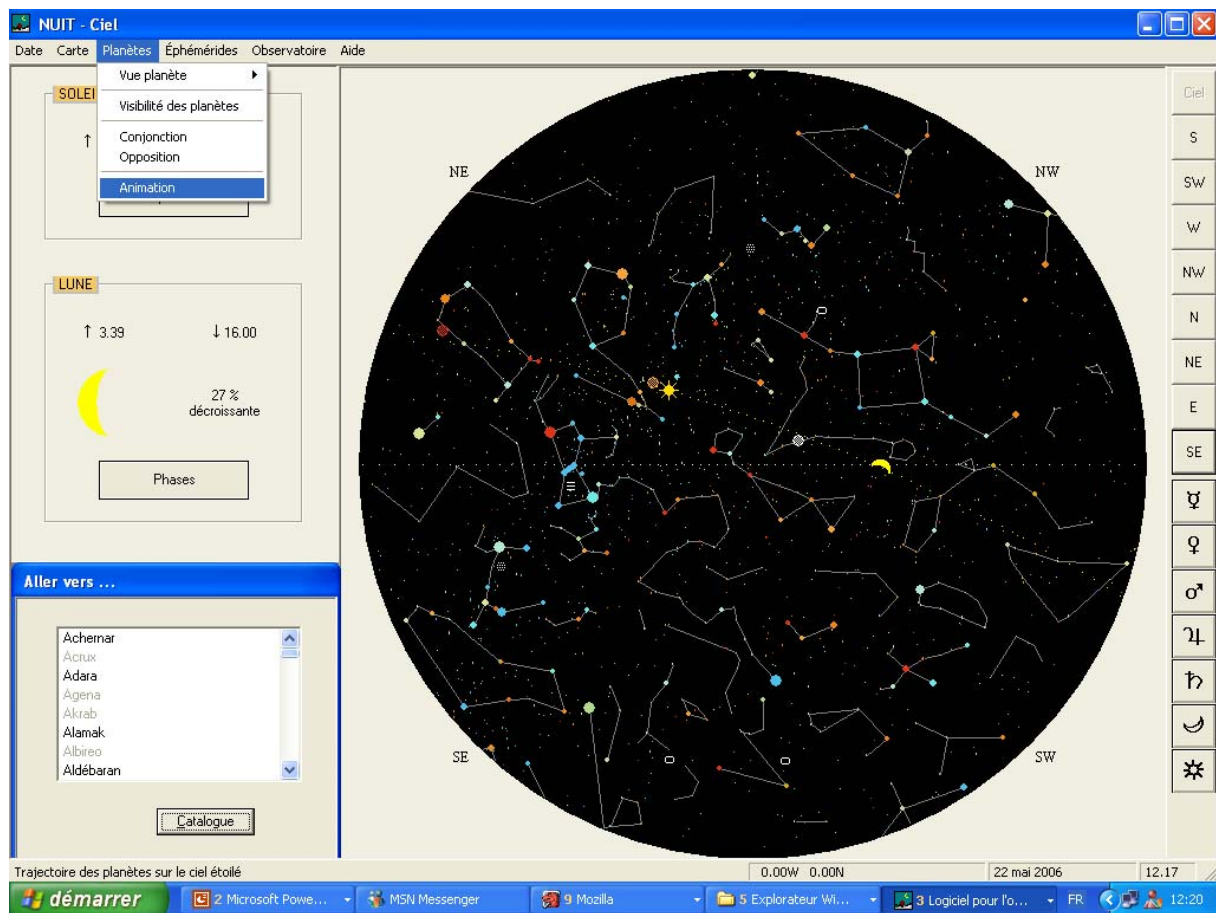
Voici le logiciel rêvé par tous ceux qui ont envie d'un planétarium simple à utiliser.
Le logiciel NUIT est destiné à faciliter l'observation des astres visibles à l'oeil nu, soit:

- Les étoiles jusqu'à la magnitude 5.5 (tirées du catalogue des étoiles les plus brillantes 2000.0).
- Les planètes Mercure, Vénus, Mars, Jupiter et Saturne.
- La Lune et le Soleil.

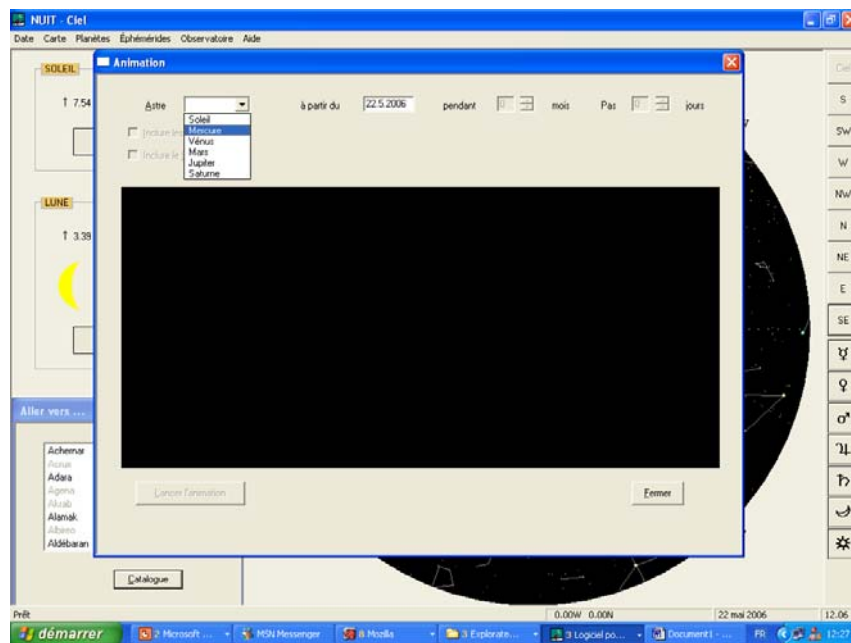
On peut le télécharger à l'adresse suivante :
http://www.astro-ge.net/index.php?p_int_page_id=24

Pour visualiser les mouvements des planètes :

Cliquez sur *Planètes* , puis *Animation*



Choisir une planète. Par exemple *Mercur*e, date : 22 mai 2006 et lancer l'animation



Vous visualiserez la trajectoire de la planète et obtiendrez sa trace sur la sphère céleste.

